



WhatsApp



Wechat

SHANGHAI COPAK INDUSTRY CO., LTD

Address: No 988 Zhongchun road, Minhang district, Shanghai, China.

Tel :+86 19512363358 (wechat)

Email :sales@copakplastics.com

Web:www.copakplastics.com



PLA CUP PET CUP

SHANGHAI COPAK INDUSTRY CO., LTD



COMPANY PROFILE

Shanghai COPAK Industry Co., LTD. established in 2015, with sales office in Shanghai and associated factory in Guangdong. COPAK is a professional supplier of eco-friendly food & beverage packaging products: PET/PLA cups, PET/PLA bottles, PET/PLA cans, etc.

As a long partner and strategic supplier for our customers, COPAK strives to keep innovating new products that stay on trend and manufacturing reliable, affordable and stylish packaging products.

COPAK's dust-free workshop and hands-free automatic production line guarantee the premium quality and high standards of cleanliness for all products. We have our own professional QC team, and we also build the know-how system in design, mold, material, production and packing.

We have supplied PET cups and bottles for many famous brands, including DQ, Coca-Cola and Starbucks. Now our products can be seen all over the world. From COPAK, customers are sure to have a dependable and reliable selection, and the fastest turnaround times for custom disposable products.

COPAK will listen to you, make professional suggestions and will bring you more benefits. Quality is the root, and we always take quality and service as life, supply the quality product and circumspect service wholeheartedly.



I am compostable



I am recyclable



Production capacity / 生产能力

We have three sets of sheet Extruders, 10 sets of high power cup making machines, 3 sets of 6 colors printing machines, 6 sets of lid making machines, 4 sets of cup-mouth rolling machines and 2 sets of Multi-station Blister machines. With these facilities, 60,000,000 pcs of cup and lids can be produced every month.

我们拥有三条片材挤出机, 10台高功率制杯机, 3台六色彩印机, 6台制盖机, 4台卷边机, 和两台多工位吸塑机。每月的产量大约为6000万只杯子和盖子。

Service / 服务

We know that time is money. Every one of our team is deeply prepared to provide customers with accurate and timely service.

时间就是金钱, 我们团队的每一位成员时刻准备着为客户提供及时周到的服务。

Various sizes / 产品尺寸齐全

We have about 200 hundred sets of existing mold, which can provide very various options for customers.

我们有近200套模具供客户选择。

Certificates / 证书

We have passed BSCI, BRC, EU, FDA, DIN, CERTCO, BPI and ISO.

我们已经取得BSCI, BRC, FDA, DIN, CERTCO, BPI, ISO等证书。

Quality / 品质

We manufacture well-designed, high quality cup and lid at competitive prices.

我们生产的产品, 造型优美, 价格低廉。



PET MATERIAL

PET材质

What is PET ?

PET, full name is Polyethylene Terephthalate, which extracts from oil. It is also regarded as the eco-friendly products because of its non-toxic and scentless. For PET, it is now recognized that the best way in the world is to recycle it so as to quantitatively control the entry of new products into the market. This is not only good for the environment, it can also save resources.

现在世界公认的最好办法是对它进行回收利用, 从而在数量上控制新的产品进入市场。这不仅仅对环境有益, 也能很好的节约资源。

The picture on the right will help you understand PET better.

右图会更好的帮助你理解PET这种材料

Tips:

Temperature range: PET products can withstand a temperature range of -20°C to 70°C. It is only used for cold drinking cup.

Transportation & Store: During the transportation or store, PET does not need to add any insulated film.

Recycle : For more convenient recycling, please sort out the garbage after using up the PET products and throw them into the designated garbage bin. **Whether PET product is environmentally friendly depends entirely on where we each throw it.**



PET产品所能承受的温度范围是零下20度到70度。它也同样不能用来包装温度过高的食品。

在运输或者储存过程中, PET无需做过多保护措施。

为了更加方便的回收利用, 用完PET产品后, 请做好垃圾分类, 将其扔进指定的垃圾桶内。PET产品是否环保, 取决于我们使用完后是否对它进行分类回收。

PLA

MATERIAL

PLA材质

What is PLA ?

The full name of PLA is Polylactic Acid. From the picture below, you will know what it is.

PLA即聚乳酸, 下图可以帮助您了解其特性



Tips:

Temperature range :

PLA products can withstand a temperature range of -20 ° C to 55 ° C . It can only be used for cold drinking.

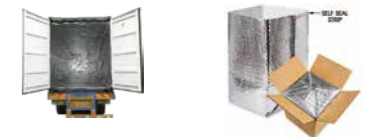
温度范围: PLA产品可承受的温度范围是零下20度到55度。它们只能用来装冷饮。

Transportation:

Considering that the shipping time is long, especially in summer, the temperature inside the container will be very high. In general, we recommend that customers install a insulation film in the container or a insulation bag in the carton.

运输: 考虑到海上运输时间较长, 尤其在夏季, 集装箱内的温度会很高, 我们建议在集装箱内或者纸箱内加隔热层, 以避免高温损坏产品

(见图)



Store :

PLA products can be stored at room temperature for many years .

储存: 常温环境下, PLA产品可保存数年。

Degradation conditions :

Under industrial composting environment, PLA products can be completely degraded into water and carbon dioxide after 3-6 months.

降解条件: PLA在工业堆肥条件下, 通过3-6个月的降解, 最终可转换成水和二氧化碳。

PLA BEVERAGE CUP PLA冷饮杯系列



型号 Item#	CP5
材质 Material	PLA
容量 Capacity	5oz/150ml
上/下口径 TopØ/BottomØ	74mm/45mm
高度 Height	69mm
配套杯盖 Macthing lids	74mm Flat/Dome lid
毛重/箱 G.W/ctn	5.4kgs
包装 Packing	50/20 1000pcs per carton
箱规 Carton size	39*31.5*38.5cm



型号 Item#	CP6
材质 Material	PLA
容量 Capacity	6oz/180ml
上/下口径 TopØ/BottomØ	74mm/45mm
高度 Height	80mm
配套杯盖 Macthing lids	74mm Flat/Dome lid
毛重/箱 G.W/ctn	5.4kgs
包装 Packing	50/20 1000pcs per carton
箱规 Carton size	38.5*31.5*39cm



型号 Item#	CP7
材质 Material	PLA
容量 Capacity	7oz/200ml
上/下口径 TopØ/BottomØ	74mm/45mm
高度 Height	88mm
配套杯盖 Macthing lids	74mm Flat/Dome lid
毛重/箱 G.W/ctn	5.8kgs
包装 Packing	50/20 1000pcs per carton
箱规 Carton size	38.5*31.5*37cm



型号 Item#	CP8
材质 Material	PLA
容量 Capacity	8oz/220ml
上/下口径 TopØ/BottomØ	78mm/45mm
高度 Height	86mm
配套杯盖 Macthing lids	78mm Flat/Dome lid
毛重/箱 G.W/ctn	5.9kgs
包装 Packing	50/20 1000pcs per carton
箱规 Carton size	38*33*41cm



型号 Item#	CP9
材质 Material	PLA
容量 Capacity	9oz/275ml
上/下口径 TopØ/BottomØ	78mm/48mm
高度 Height	100mm
配套杯盖 Macthing lids	78mm Flat/Dome lid
毛重/箱 G.W/ctn	6.5kgs
包装 Packing	50/20 1000pcs per carton
箱规 Carton size	41.5*34*40cm



型号 Item#	CP10A
材质 Material	PLA
容量 Capacity	10oz/300ml
上/下口径 TopØ/BottomØ	85mm/50mm
高度 Height	108mm
配套杯盖 Macthing lids	85mm Flat/Dome lid
毛重/箱 G.W/ctn	8.5kgs
包装 Packing	50/20 1000pcs per carton
箱规 Carton size	44*36*45cm



型号 Item#	CP10B
材质 Material	PLA
容量 Capacity	10oz/300ml
上/下口径 TopØ/BottomØ	78mm/50mm
高度 Height	103mm
配套杯盖 Macthing lids	78mm Flat/Dome lid
毛重/箱 G.W/ctn	8.6kgs
包装 Packing	50/20 1000pcs per carton
箱规 Carton size	41*33.5*42cm



型号 Item#	CP10C
材质 Material	PLA
容量 Capacity	10oz/290ml
上/下口径 TopØ/BottomØ	89mm/52mm
高度 Height	88mm
配套杯盖 Macthing lids	89mm Flat/Dome lid
毛重/箱 G.W/ctn	8.6kgs
包装 Packing	50/20 1000pcs per carton
箱规 Carton size	38.5*37.5*46.5cm



型号 Item#	CP12
材质 Material	PLA
容量 Capacity	12oz/360ml
上/下口径 TopØ/BottomØ	98mm/54mm
高度 Height	103mm
配套杯盖 Macthing lids	98mm Flat/Dome lid
毛重/箱 G.W/ctn	42.5*40.5*50.6cm
包装 Packing	50/20 1000pcs per carton
箱规 Carton size	44*36*44cm



型号 Item#	CP12C
材质 Material	PLA
容量 Capacity	12oz/360ml
上/下口径 TopØ/BottomØ	92mm/58mm
高度 Height	108mm
配套杯盖 Macthing lids	92mm Flat/Dome lid
毛重/箱 G.W/ctn	9.2kgs
包装 Packing	50/20 1000pcs per carton
箱规 Carton size	48*39*43.5cm



型号 Item#	CP14B
材质 Material	PLA
容量 Capacity	14oz/400ml
上/下口径 TopØ/BottomØ	92mm/59mm
高度 Height	109mm
配套杯盖 Macthing lids	92mm Flat/Dome lid
毛重/箱 G.W/ctn	9.7kgs
包装 Packing	50/20 1000pcs per carton
箱规 Carton size	47.5*38.5*44cm



型号 Item#	CP12B
材质 Material	PLA
容量 Capacity	12oz/360ml
上/下口径 TopØ/BottomØ	90mm/57mm
高度 Height	108mm
配套杯盖 Macthing lids	90mm Flat/Dome lid
毛重/箱 G.W/ctn	9.2kgs
包装 Packing	50/20 1000pcs per carton
箱规 Carton size	46.5*37.5*47cm



型号 Item#	CP14A
材质 Material	PLA
容量 Capacity	14oz/400ml
上/下口径 TopØ/BottomØ	90/56mm
高度 Height	117mm
配套杯盖 Macthing lids	90mm Flat/Dome lid
毛重/箱 G.W/ctn	9.8kgs
包装 Packing	50/20 1000pcs per carton
箱规 Carton size	46.5*37.5*47cm



型号 Item#	CP14C
材质 Material	PLA
容量 Capacity	14oz/400ml
上/下口径 TopØ/BottomØ	98mm/54mm
高度 Height	107mm
配套杯盖 Macthing lids	98mm Flat/Dome lid
毛重/箱 G.W/ctn	9.8kgs
包装 Packing	50/20 1000pcs per carton
箱规 Carton size	50.5*40.5*46cm

All the cups above can be made of PET material / 以上所有杯子都可以做成PET材质



All the cups above can be made of PET material / 以上所有杯子都可以做成PET材质

PLA BEVERAGE CUP PLA冷饮杯系列

杯子或者盖子都可以用PLA袋子包装。不仅产品本身能100%降解,所有包装同样可以100%降解。



型号 Item#	CP15
材质 Material	PLA
容量 Capacity	15oz/425ml
上/下口径 TopØ/BottomØ	90mm/57mm
高度 Height	117mm
配套杯盖 Macthing lids	90mm Flat/Dome lid
毛重/箱 G.W/ctn	9.8kgs
包装 Packing	50/20 1000pcs per carton
箱规 Carton size	46.5*38*48cm



型号 Item#	CP16A
材质 Material	PLA
容量 Capacity	16oz/500ml
上/下口径 TopØ/BottomØ	90mm/53mm
高度 Height	137mm
配套杯盖 Macthing lids	90mm Flat/Dome lid
毛重/箱 G.W/ctn	10.8kgs
包装 Packing	50/20 1000pcs per carton
箱规 Carton size	46.5*37.5*56cm



型号 Item#	CP16B
材质 Material	PLA
容量 Capacity	16oz/500ml
上/下口径 TopØ/BottomØ	92mm/59mm
高度 Height	135mm
配套杯盖 Macthing lids	92mm Flat/Dome lid
毛重/箱 G.W/ctn	10.8kgs
包装 Packing	50/20 1000pcs per carton
箱规 Carton size	47.5*38.5*48cm



型号 Item#	CP16C
材质 Material	PLA
容量 Capacity	16oz/500ml
上/下口径 TopØ/BottomØ	95mm/60mm
高度 Height	125mm
配套杯盖 Macthing lids	95mm Flat/Dome lid
毛重/箱 G.W/ctn	10.8kgs
包装 Packing	50/20 1000pcs per carton
箱规 Carton size	50*40*51.5cm



型号 Item#	CP16D
材质 Material	PLA
容量 Capacity	16oz/500ml
上/下口径 TopØ/BottomØ	98mm/62mm
高度 Height	121mm
配套杯盖 Macthing lids	98mm Flat/Dome lid
毛重/箱 G.W/ctn	10.8kgs
包装 Packing	50/20 1000pcs per carton
箱规 Carton size	50.5*40.5*46cm



型号 Item#	CP17
材质 Material	PLA
容量 Capacity	17oz/520ml
上/下口径 TopØ/BottomØ	89mm/57mm
高度 Height	135mm
配套杯盖 Macthing lids	89mm Flat/Dome lid
毛重/箱 G.W/ctn	10.8kgs
包装 Packing	50/20 1000pcs per carton
箱规 Carton size	54*46*37cm



型号 Item#	CP18
材质 Material	PLA
容量 Capacity	18oz/530ml
上/下口径 TopØ/BottomØ	98mm/63mm
高度 Height	120mm
配套杯盖 Macthing lids	98mm Flat/Dome lid
毛重/箱 G.W/ctn	11.3kgs
包装 Packing	50/20 1000pcs per carton
箱规 Carton size	50.5*40*50cm



型号 Item#	CP20A
材质 Material	PLA
容量 Capacity	20oz/600ml
上/下口径 TopØ/BottomØ	90mm/53mm
高度 Height	160mm
配套杯盖 Macthing lids	90mm Flat/Dome lid
毛重/箱 G.W/ctn	12.3kgs
包装 Packing	50/20 1000pcs per carton
箱规 Carton size	46.5*37.5*56cm



型号 Item#	CP20B
材质 Material	PLA
容量 Capacity	20oz/600ml
上/下口径 TopØ/BottomØ	98mm/61mm
高度 Height	143mm
配套杯盖 Macthing lids	98mm Flat/Dome lid
毛重/箱 G.W/ctn	12.3kgs
包装 Packing	50/20 1000pcs per carton
箱规 Carton size	50.5*40.5*54cm



型号 Item#	CP24A
材质 Material	PLA
容量 Capacity	24oz/690ml
上/下口径 TopØ/BottomØ	90mm/53mm
高度 Height	180mm
配套杯盖 Macthing lids	90mm Flat/Dome lid
毛重/箱 G.W/ctn	13.3kgs
包装 Packing	50/20 1000pcs per carton
箱规 Carton size	60.5*46*37cm



型号 Item#	CP24B
材质 Material	PLA
容量 Capacity	24oz/690ml
上/下口径 TopØ/BottomØ	95mm/65mm
高度 Height	156mm
配套杯盖 Macthing lids	95mm Flat/Dome lid
毛重/箱 G.W/ctn	13.3kgs
包装 Packing	50/20 1000pcs per carton
箱规 Carton size	57.5*38*50cm



型号 Item#	CP24C
材质 Material	PLA
容量 Capacity	24oz/690ml
上/下口径 TopØ/BottomØ	98mm/61mm
高度 Height	153mm
配套杯盖 Macthing lids	98mm Flat/Dome lid
毛重/箱 G.W/ctn	13.3kgs
包装 Packing	50/20 1000pcs per carton
箱规 Carton size	50.5*40.5*54cm



型号 Item#	CP32A
材质 Material	PLA
容量 Capacity	32oz/1000ml
上/下口径 TopØ/BottomØ	107mm/72mm
高度 Height	175mm
配套杯盖 Macthing lids	107mm Flat/Dome lid
毛重/箱 G.W/ctn	10.7kgs
包装 Packing	50/12 600pcs per carton
箱规 Carton size	55*34*45cm



型号 Item#	CP32B
材质 Material	PLA
容量 Capacity	32oz/1000ml
上/下口径 TopØ/BottomØ	115mm/63mm
高度 Height	177mm
配套杯盖 Macthing lids	115mm Flat/Dome lid
毛重/箱 G.W/ctn	11.3kgs
包装 Packing	50/12 600pcs per carton
箱规 Carton size	52.5*36*48cm



All the cups above can be made of PET material / 以上所有杯子都可以做成PET材质



All the cups above can be made of PET material / 以上所有杯子都可以做成PET材质

PLA U CUP PLA U型杯系列



型号 Item#	U360
材质 Material	PLA
容量 Capacity	12oz/360ml
上/下口径 TopØ/BottomØ	89mm/60mm
高度 Height	91mm
配套杯盖 Macthing lids	89mm Flat/Dome lid
毛重/箱 G.W/ctn	9.2kgs
包装 Packing	50/20 1000pcs per carton
箱规 Carton size	46.5*37.5*44cm



型号 Item#	U500
材质 Material	PLA
容量 Capacity	16oz/500ml
上/下口径 TopØ/BottomØ	89mm/60mm
高度 Height	118mm
配套杯盖 Macthing lids	89mm Flat/Dome lid
毛重/箱 G.W/ctn	10.8kgs
包装 Packing	50/20 1000pcs per carton
箱规 Carton size	46.5*37.5*52cm



型号 Item#	U500A
材质 Material	PLA
容量 Capacity	16oz/500ml
上/下口径 TopØ/BottomØ	95/60mm
高度 Height	110mm
配套杯盖 Macthing lids	95mm Flat/Dome lid
毛重/箱 G.W/ctn	10.9kgs
包装 Packing	50/20 1000pcs per carton
箱规 Carton size	50.5*40.5*52cm



型号 Item#	U700
材质 Material	PLA
容量 Capacity	24oz/700ml
上/下口径 TopØ/BottomØ	89mm/60mm
高度 Height	155mm
配套杯盖 Macthing lids	89mm Flat/Dome lid
毛重/箱 G.W/ctn	13.4kgs
包装 Packing	50/20 1000pcs per carton
箱规 Carton size	60*37*46cm

PLA PORTION CUP PLA酱料杯系列



型号 Item#	PC0.9
材质 Material	PLA
容量 Capacity	0.9oz/27ml
上/下口径 TopØ/BottomØ	45mm/31mm
高度 Height	32mm
配套杯盖 Macthing lids	45mm Flat lid
毛重/箱 G.W/ctn	6.6kgs
包装 Packing	100/50 5000pcs per carton
箱规 Carton size	54*23.5*47cm



型号 Item#	PC1
材质 Material	PLA
容量 Capacity	1oz/30ml
上/下口径 TopØ/BottomØ	45mm/31mm
高度 Height	40mm
配套杯盖 Macthing lids	45mm Flat lid
毛重/箱 G.W/ctn	6.6kgs
包装 Packing	100/50 5000pcs per carton
箱规 Carton size	50*48*24.5cm



型号 Item#	PC2
材质 Material	PLA
容量 Capacity	2oz/55ml
上/下口径 TopØ/BottomØ	52mm/34mm
高度 Height	50mm
配套杯盖 Macthing lids	52mm Flat lid
毛重/箱 G.W/ctn	5.1kgs
包装 Packing	100/25 2500pcs per carton
箱规 Carton size	65*28*28cm



型号 Item#	PC3
材质 Material	PLA
容量 Capacity	3oz/115ml
上/下口径 TopØ/BottomØ	62mm/39mm
高度 Height	60mm
配套杯盖 Macthing lids	62mm Flat lid
毛重/箱 G.W/ctn	8.6kgs
包装 Packing	100/25 2500pcs per carton
箱规 Carton size	56*33*33cm



型号 Item#	PC2
材质 Material	PLA
容量 Capacity	2oz/60ml
上/下口径 TopØ/BottomØ	62mm/44mm
高度 Height	30mm
配套杯盖 Macthing lids	62mm Flat lid
毛重/箱 G.W/ctn	5.6kgs
包装 Packing	100/25 2500pcs per carton
箱规 Carton size	48*33*33cm



型号 Item#	PC3.25
材质 Material	PLA
容量 Capacity	3.25oz/100ml
上/下口径 TopØ/BottomØ	74mm/51mm
高度 Height	35mm
配套杯盖 Macthing lids	74mm Flat/Dome lid
毛重/箱 G.W/ctn	8.8kgs
包装 Packing	100/25 2500pcs per carton
箱规 Carton size	55*38.5*39cm



型号 Item#	PC4
材质 Material	PLA
容量 Capacity	4oz/120ml
上/下口径 TopØ/BottomØ	74mm/49mm
高度 Height	45mm
配套杯盖 Macthing lids	74mm Flat/Dome lid
毛重/箱 G.W/ctn	8.8kgs
包装 Packing	100/25 2500pcs per carton
箱规 Carton size	58*39*39cm



All the cups above can be made of PET material / 以上所有杯子都可以做成PET材质



All the cups above can be made of PET material / 以上所有杯子都可以做成PET材质

PLA ICE CREAM CUP PLA冰激凌杯系列



	型号 Item#	Z15A
	材质 Material	PLA
	容量 Capacity	5oz/150ml
	上/下口径 TopØ/BottomØ	92mm/69mm
	高度 Height	49mm
	配套杯盖 Matching lids	92mm Flat/Dome lid
	毛重/箱 G.W/ctn	6.9kgs
	包装 Packing	50/20 1000pcs per carton
	箱规 Carton size	48*39*40cm

	型号 Item#	Z15B
	材质 Material	PLA
	容量 Capacity	5oz/150ml
	上/下口径 TopØ/BottomØ	92mm/62mm
	高度 Height	42mm
	配套杯盖 Matching lids	92mm Flat/Dome lid
	毛重/箱 G.W/ctn	6.9kgs
	包装 Packing	50/20 1000pcs per carton
	箱规 Carton size	48*39*38cm

	型号 Item#	Z17A
	材质 Material	PLA
	容量 Capacity	7oz/200ml
	上/下口径 TopØ/BottomØ	80mm/55mm
	高度 Height	65mm
	配套杯盖 Matching lids	80mm Flat lid
	毛重/箱 G.W/ctn	6.9kgs
	包装 Packing	50/20 1000pcs per carton
	箱规 Carton size	42*33*37cm

	型号 Item#	Z17B
	材质 Material	PLA
	容量 Capacity	7oz/200ml
	上/下口径 TopØ/BottomØ	92mm/54mm
	高度 Height	55mm
	配套杯盖 Matching lids	92mm Flat/Dome lid
	毛重/箱 G.W/ctn	6.9kgs
	包装 Packing	50/20 1000pcs per carton
	箱规 Carton size	48*38*39cm

	型号 Item#	Z18A
	材质 Material	PLA
	容量 Capacity	8oz/280ml
	上/下口径 TopØ/BottomØ	92mm/59mm
	高度 Height	66mm
	配套杯盖 Matching lids	92mm Flat/Dome lid
	毛重/箱 G.W/ctn	8kgs
	包装 Packing	50/20 1000pcs per carton
	箱规 Carton size	48*39*44cm

	型号 Item#	Z18B
	材质 Material	PLA
	容量 Capacity	8oz/280ml
	上/下口径 TopØ/BottomØ	92mm/59mm
	高度 Height	66mm
	配套杯盖 Matching lids	92mm Flat/Dome lid
	毛重/箱 G.W/ctn	8kgs
	包装 Packing	50/20 1000pcs per carton
	箱规 Carton size	48*38*44cm

	型号 Item#	Z19A
	材质 Material	PLA
	容量 Capacity	9oz/275ml
	上/下口径 TopØ/BottomØ	92mm/55mm
	高度 Height	72mm
	配套杯盖 Matching lids	92mm Flat/Dome lid
	毛重/箱 G.W/ctn	8.6kgs
	包装 Packing	50/20 1000pcs per carton
	箱规 Carton size	48*38*39cm

	型号 Item#	Z19B
	材质 Material	PLA
	容量 Capacity	9oz/275ml
	上/下口径 TopØ/BottomØ	95mm/57mm
	高度 Height	77mm
	配套杯盖 Matching lids	95mm Flat/Dome lid
	毛重/箱 G.W/ctn	8.6kgs
	包装 Packing	50/20 1000pcs per carton
	箱规 Carton size	40*37*50cm

	型号 Item#	Z111
	材质 Material	PLA
	容量 Capacity	11oz/330ml
	上/下口径 TopØ/BottomØ	92mm/46mm
	高度 Height	123mm
	配套杯盖 Matching lids	92mm Flat/Dome lid
	毛重/箱 G.W/ctn	9.2kgs
	包装 Packing	50/20 1000pcs per carton
	箱规 Carton size	48*39*52cm

	型号 Item#	Z112
	材质 Material	PLA
	容量 Capacity	12oz/360ml
	上/下口径 TopØ/BottomØ	98mm/63mm
	高度 Height	86mm
	配套杯盖 Matching lids	98mm Flat/Dome lid
	毛重/箱 G.W/ctn	10.3kgs
	包装 Packing	50/20 1000pcs per carton
	箱规 Carton size	50.5*41*50.5cm

PLA DELI CUP PLA熟食杯系列

	型号 Item#	ZD8
	材质 Material	PLA
	容量 Capacity	8oz/240ml
	上/下口径 TopØ/BottomØ	117mm/98mm
	高度 Height	43mm
	配套杯盖 Matching lids	117mm Flat lid
	毛重/箱 G.W/ctn	5.1kgs
	包装 Packing	50/10 500pcs per carton
	箱规 Carton size	60*25.5*54cm

	型号 Item#	ZD12
	材质 Material	PLA
	容量 Capacity	12oz/360ml
	上/下口径 TopØ/BottomØ	117mm/95mm
	高度 Height	57mm
	配套杯盖 Matching lids	117mm Flat lid
	毛重/箱 G.W/ctn	6.1kgs
	包装 Packing	50/10 500pcs per carton
	箱规 Carton size	60*25.5*53cm

	型号 Item#	ZD16
	材质 Material	PLA
	容量 Capacity	16oz/500ml
	上/下口径 TopØ/BottomØ	117mm/90mm
	高度 Height	74mm
	配套杯盖 Matching lids	117mm Flat lid
	毛重/箱 G.W/ctn	7.1kgs
	包装 Packing	50/10 500pcs per carton
	箱规 Carton size	60*25.5*56.5cm

	型号 Item#	ZD24
	材质 Material	PLA
	容量 Capacity	24oz/750ml
	上/下口径 TopØ/BottomØ	117mm/90mm
	高度 Height	107mm
	配套杯盖 Matching lids	117mm Flat lid
	毛重/箱 G.W/ctn	9.1kgs
	包装 Packing	50/10 500pcs per carton
	箱规 Carton size	60*25.5*58cm

	型号 Item#	ZD32
	材质 Material	PLA
	容量 Capacity	32oz/1000ml
	上/下口径 TopØ/BottomØ	117mm/85mm
	高度 Height	143mm
	配套杯盖 Matching lids	117mm Flat lid
	毛重/箱 G.W/ctn	9.8kgs
	包装 Packing	50/10 500pcs per carton
	箱规 Carton size	60*25.5*64cm

	ITEM#型号	ZFL117A	ZFL117B
	NAME 名称	117mm outside lid	117mm inside lid
	G.W. 毛重 (KG/CTN)	5.3kg/ctn	5.3kg/ctn
	PACKING 包装 (PCS/CTN)	50PCS/10PK	50PCS/10PK
	CARTON SIZE 外箱尺寸	66*25.5*50cm	61*25.5*32cm

一款盖子可同时配上面5个杯子 / One lid can fit 5 containers



PLA SALAD BOWL PLA色拉碗系列



型号 Item#	ZS24
材质 Material	PLA
容量 Capacity	24oz/750ml
上/下口径 TopØ/BottomØ	185mm/80mm
高度 Height	62mm
配套杯盖 Macthing lids	185mm Flat lid
毛重/箱 G.W/ctn	7.7kgs
包装 Packing	50/10 500pcs per carton
箱规 Carton size	97*40*42cm



型号 Item#	ZS32
材质 Material	PLA
容量 Capacity	32oz/1000ml
上/下口径 TopØ/BottomØ	185mm/80mm
高度 Height	75mm
配套杯盖 Macthing lids	185mm Flat lid
毛重/箱 G.W/ctn	9.7kgs
包装 Packing	50/10 500pcs per carton
箱规 Carton size	97*40*40cm




型号 Item#	ZS16
材质 Material	PLA
容量 Capacity	16oz/500ml
上/下口径 TopØ/BottomØ	150mm/60mm
高度 Height	60mm
配套杯盖 Macthing lids	150mm Flat lid
毛重/箱 G.W/ctn	6.8kgs
包装 Packing	50/10 500pcs per carton
箱规 Carton size	77*32*38cm



型号 Item#	ZFL185
材质 Material	PLA
毛重/箱 G.W/ctn	6.6kgs
包装 Packing	50/10 500pcs per carton
箱规 Carton size	97*40*35cm



All the cups above can be made of PET material / 以上所有杯子都可以做成PET材质 

PLA ACCESSORIES PLA配件 (杯盖、刀叉勺)



PLA Flat Lid / PLA平盖

ITEM#型号	NAME 名称	G.W. 毛重 (KG/CTN)	PACKING包装 (PCS/CTN)	CARTON SIZE 外箱尺寸
ZFL45	45mm Flat lid	3.2kg	100PCS X 50PK	37*25.5*49cm
ZFL52	52mm Flat lid	2.3kg	100PCS X 25PK	40*30*31cm
ZFL62	62mm Flat lid	2.8kg	100PCS X 25PK	36*33*33cm
ZFL74	74mm Flat lid	1.7kg	50PCS X 20PK	39*18.5*32cm
ZFL78	78mm Flat lid	2.1kg	50PCS X 20PK	42*20*33cm
ZFL85	85mm Flat lid	2.3kg	50PCS X 20PK	42*20*46cm
ZFL89	89mm Flat lid	2.4kg	50PCS X 20PK	39*19*48cm
ZFL90	90mm Flat lid	2.4kg	50PCS X 20PK	39*19*48cm
ZFL92	92mm Flat lid	2.6kg	50PCS X 20PK	40*19*49cm
ZFL95	95mm Flat lid	2.6kg	50PCS X 20PK	41*19*51cm
ZFL98	98mm Flat lid	2.8kg	50PCS X 20PK	42*19*52cm
ZFL107	107mm Flat lid	2.3kg	50PCS X 12PK	46*19*35cm
ZFL115	115mm Flat lid	2.4kg	50PCS X 10PK	47*19*38cm
ZFL117	117mm Flat lid	3.2kg	50PCS X 10PK	61*25.5*32cm
ZFL185	185mm Flat lid	6.7kg	50PCS X 10PK	97*40*35cm



PLA Dome Lid / PLA拱盖

ITEM#型号	NAME 名称	G.W. 毛重 (KG/CTN)	PACKING包装 (PCS/CTN)	CARTON SIZE 外箱尺寸
ZDL74	74mm Dome lid	2.3kg	50PCS X 20PK	39*25*32cm
ZDL78	78mm Dome lid	2.5kg	50PCS X 20PK	42*26*33cm
ZDL85	85mm Dome lid	3kg	50PCS X 20PK	50*20*46cm
ZDL89	89mm Dome lid	3.2kg	50PCS X 20PK	39*26*49cm
ZDL90	90mm Dome lid	3.2kg	50PCS X 20PK	39*26*49cm
ZDL92	92mm Dome lid	3.4kg	50PCS X 20PK	39*26*49cm
ZDL95	95mm Dome lid	3.4kg	50PCS X 20PK	41*27*51cm
ZDL98	98mm Dome lid	3.4kg	50PCS X 20PK	41.5*25*51cm
ZDL107	107mm Dome lid	3.8kg	50PCS X 12PK	46*22*35cm
ZDL115	115mm Dome lid	4.5kg	50PCS X 12PK	47*26*38cm



Strawless Lid / 斜口盖

ITEM# 型号	NAME 名称	G.W. 毛重 (KG/CTN)	PACKING包装 (PCS/CTN)	CARTON SIZE 外箱尺寸
ZL90	90mm Strawless lid	3.7kg	50PCS X 20PK	37*23*47cm
ZL95	95mm strawless lid	4kg	50PCS X 20PK	40*23*50cm
ZL98	98mm strawless lid	4.2kg	50PCS X 20PK	41.5*23*51cm



Milk Lid / 奶泡盖

ITEM# 型号	NAME 名称	G.W. 毛重 (KG/CTN)	PACKING包装 (PCS/CTN)	CARTON SIZE 外箱尺寸
ZMD89	89mm milk lid	3.8kg	50PCS X 20PK	38*26*48cm
ZMD95	95mm milk lid	3.8kg	50PCS X 20PK	40*26*51cm
ZMD98	98mm milk lid	4.2kg	50PCS X 20PK	52*26*42cm

 All the cups above can be made of PET material / 以上所有杯子都可以做成PET材质

PLA ACCESSORIES PLA配件 (杯盖、刀叉勺)



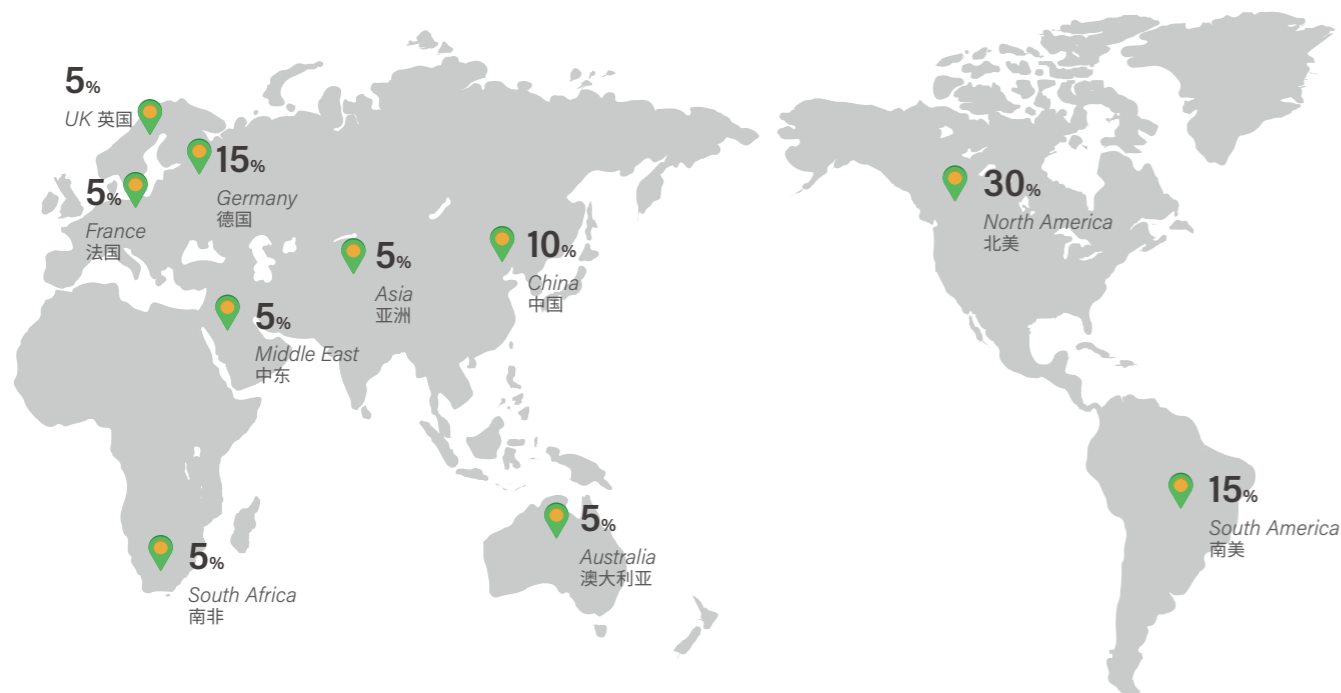
PLA lid for Hot cup / 热饮杯	
NAME 名称	PACKING包装 (PCS/CTN)
80mm PLA hot cup lid	50PCS X 20PK
90mm PLA hot cup lid	50PCS X 20PK

CPLA Cutlery / CPLA刀叉勺				
NAME	SIZE	PACKING	GROSS WEIGHT	CARTON SIZE
7inch CPLA knife	179*20mm	100/10,1000pcs per carton	4.45kg	32*19*23.5cm
7inch CPLA Fork	170*26mm	100/10,1000pcs per carton	4.75kg	36*23*23.5cm
7inch CPLA Spoon	161*35mm	100/10,1000pcs per carton	4.85kg	36.5*27*25cm



MAJOR MARKET

主要市场



CUSTOMIZED SERVICE

客户定制



Printing / 印刷

We can print customers' logo, company name, brands and so on on the cups, up to six colors. Customers only provide us the printing file or Brand authorized if need, then we can send back nice cup with your information.

我们可以把客户的logo, 公司名称, 品牌以及其他信息印刷在杯子上面, 最多印刷6色。客户只需要提供文件以及必要的品牌授权, 我们就能做出带有精美印刷图案的杯子。



Mould / 模具

Any cup mould can be made in our factory. We can engrave customers' logo, company name, or brand at the bottom of the cup or on the lid.

我们能开任何形状的杯子模具。我们可以把客户的logo, 公司名称等信息雕刻在杯子底部或者盖子上面。



Mixing Loading
可混合装柜

PLA and pet can be mixed in the same cabinet and enjoy the preferential price of the full container.

PLA 和 PET 可以混合装在同一个柜子里面, 可以享受整柜优惠价格。



Biodegradable
可降解

Cups or lids can be packed in PLA bag. Not only products can be 100% biodegradable, but also the packing material can be 100% biodegradable.

杯子或者盖子都可以用PLA袋子包装, 不仅产品本身能100%降解, 所有包装同样可以100%降解。